

SCHÉMA -VĚTEV 1-1'

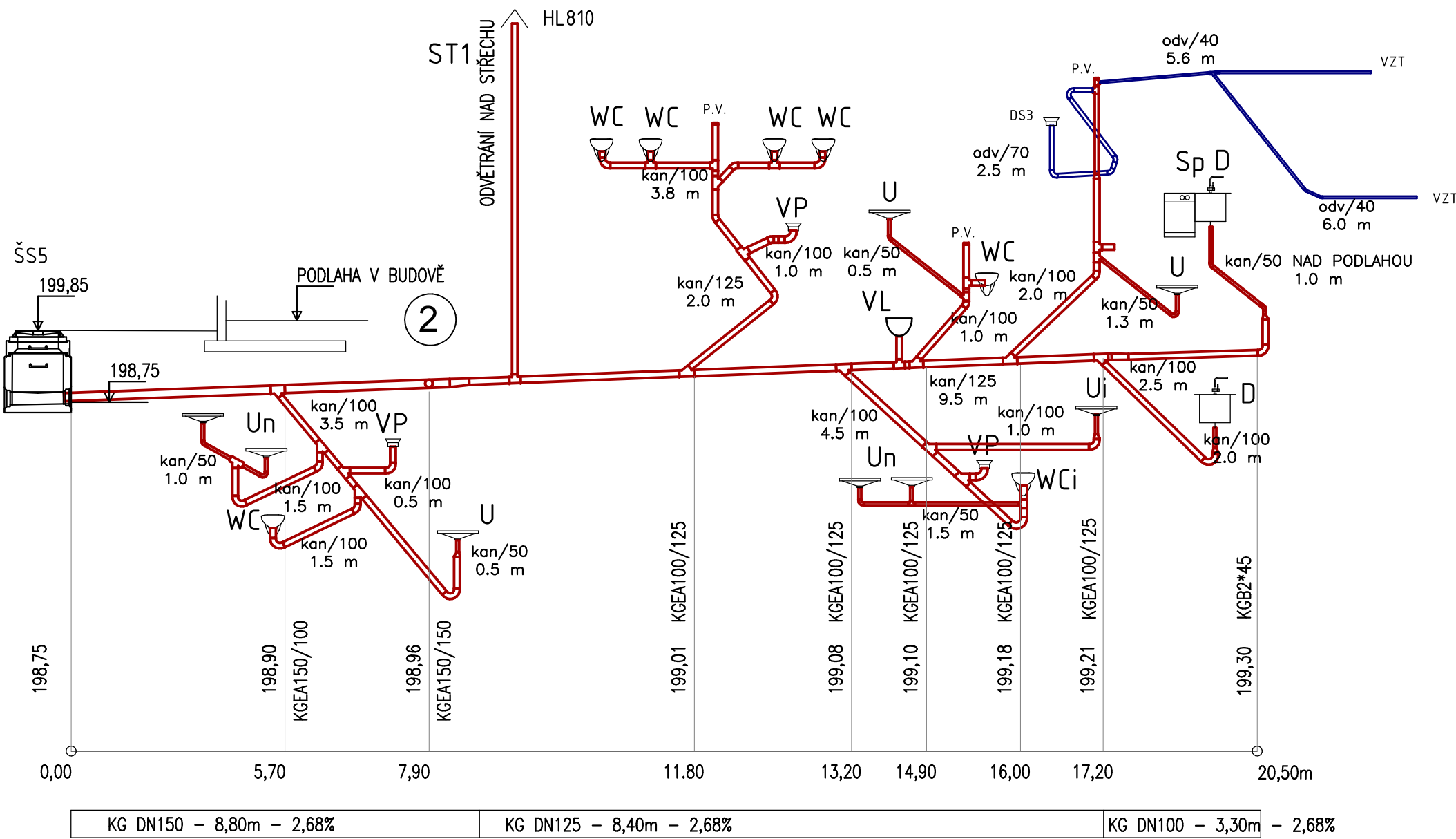
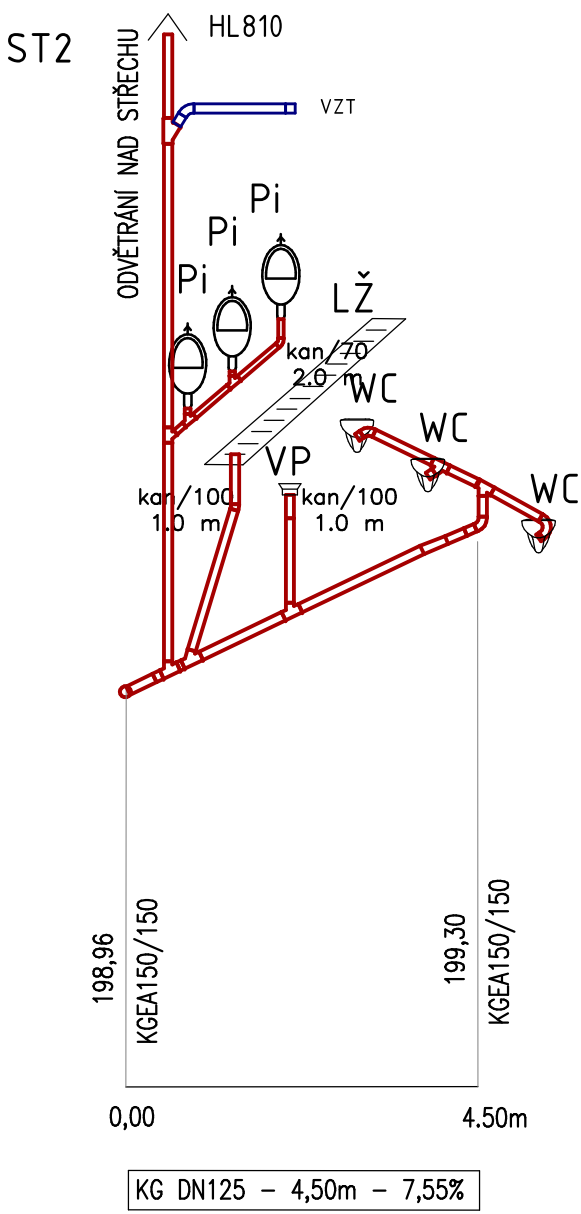


SCHÉMA -VĚTEV 2-2'





- WCv WC ZÁVĚSNÉ Z BÍLÉHO DITURVITU, OBLÝ KOMPAKTNÍ TVAR
HLUBOKÉ SPLACHOVÁNÍ VČ.DURAPLASTOVÉHO SEDÁTKA S POKLOPEM,
ODNÍMATELNÝM S NEREZ.ÚCHYTY VČ.INSTALAČNÍ SADY
NA PŘEDSTĚNOVÉM SYSTÉMU 12V,50Hz S AUTOMAT.SPLACHOVAČEM
S CHROMOVANÝM KRYTEM
- WCz WC ZÁVĚSNÉ Z BÍLÉHO DITURVITU, OBLÝ KOMPAKTNÍ TVAR
HLUBOKÉ SPLACHOVÁNÍ VČ.DURAPLASTOVÉHO SEDÁTKA S POKLOPEM,
ODNÍMATELNÝM S NEREZ.ÚCHYTY VČ.INSTALAČNÍ SADY
NÁDRŽKA SPLACHOVACÍ VESTAVNÁ NA PŘEDSTĚNOVÉM SYSTÉMU SE SPLACHOVAČEM
S BÍLÝM PLASTOVÝM TLAČÍTKEM
- WCi WC PRO INVALIDY Z BÍLÉHO DITURVITU,S NÁDRŽKOU – ZVÝŠENÁ KOMBINAČNÍ
MÍSA 48cm, STOJÍCÍ, HLUBOKÉ SPLACHOVÁNÍ, DURAPÚLASTOVÉ SEDÁTKO S POKKLOPEM,
RYCHLOUPÍNAČÍ OCELOVÉ ÚCHYTY
- U UMYVADLO NA ŠROUBY Z BÍLÉHO DITURVITU, JEDNODUCHÝ TVAR, DÉLKA 60cm
SIFON, BATERIE PÁKOVÁ STOJÁNKOVÁ
- Un UMYVADLO DVOJITÉ NEREZOVÉ–OPLÁŠTĚNÝ NEREZOVÝ PULT SE DVĚMA KULATÝM I UMYVADLY
2xSIFON, 2xBATERIE UMYVADLOVÁ PÁKOVÁ STOJÁNKOVÁ SENZOR, 2x OTVOR PRO DÁVKOVAČE MÝDLA,
POVRCH MATNÝ–TRYSKÁNO BALOTINOU, MATERIÁL NEREZ AISI 304
- Ui ZDRAVOTNÍ UMYVADLO NA ŠROUBY Z BÍLÉHO DITURVITU 64cm, BEZ PŘEPADU,
UMOŽŇUJÍCÍ POJEZD VOZÍKU, PROSTOROVÉ ÚSPORNÝ SIFON, BATERIE PÁKOVÁ STOJÁNKOVÁ
- D DŘEZ VESTAVNÝ – DODÁVKA KUCHYŇSKÉ LINKY, SIFON,
BATERIE DŘEZOVÁ PÁKOVÁ STOJÁNKOVÁ
- VL VÝLEVKA Z BÍLÉHO DITURVITU, NÁDRŽKA SPLACHOVACÍ
BATERIE DŘEZOVÁ PÁKOVÁ NÁSTĚNNÁ
- Pi PISOÁR NEREZ S IQ ČIDLEM 12V, MATERIÁL NEREZ AISI 304,K POVRCH MATNÝ,
TRYSKÁNO BALOTINOU, VČ.NEREZOVÉ OPLACHOVÉ TRYSKY, NEREZ VEAŘENÉ SÍTKO,
ZÁVĚSNÁ LIŠTA A DROBNÝ UPEVNŮVACÍ MATERIÁL
- H HYDRANT H 25D S TVAROVĚ STÁLOU HADICÍ 25mm/30m
- VP PODLAHOVÁ VPUSŤ – NEREZ KRYT, DN100–SVISLÝ
- PŽ PODLAHOVÝ ŽLAB – NEREZ KRYT, DN100–SVISLÝ–DL.1,5m
- P.V. PŘÍVZDUŠŇOVACÍ VENTIL DN70 (DN100) UMÍSTĚNÝ NAD PODHLEDEM

- POTRUBÍ PŘIPOJOVACÍ HT
- POTRUBÍ SVODNÉ-POD PODLAHOU KG
- KONDEZAČNÍ POTRUBÍ V PODHLEDU

SO 01.2 ± 0,000 = 200,20 m n. m. B. p. v.

?	REVIZE: DATUM VYDÁNÍ:	POPIS REVIZE:	VYPRACOVAL:
REVISION	NO.	DATE OF ISSUE:	DESCRIPTION OF THE REVISION:

GENERÁLNÍ PROJEKTANT: GENERAL DESIGNER:  K4 a.s. Kocišňka 8/10, BRNO 612 00 tel.: +420 541 126 611 fax.: +420 541 126 610 e-mail: brno@k4.cz www.k4.cz	INVESTOR : CLIENT: ČSAD Brno holding, a.s. Zvonařka 512/2 Trnitá, 602 00 Brno	AUTORIZACE: AUTHORIZED BY:
	OBJEDNATEL: PROJECT MANAGER: ČSAD Brno holding, a.s. Zvonařka 512/2 Trnitá, 602 00 Brno	
SUBDODAVATEL: SUBCONTRACTOR:  Ing. Hana Maršálková +420 737 486 351 hana.marsalkova2@seznam.cz		ČÍSLO PARÉ: DOCUMENT SET NUMBER:
NÁZEV AKCE: TITLE:		MANAŽER PROJEKTU: PROJECT DIRECTOR: Ing. Roman Havlišta
MODERNIZACE ÚSTŘEDNÍHO AUTOBUSOVÉHO NÁDRAŽÍ ZVONAŘKA		ARCHITEKT: ARCHITECT: Ing.arch.Pavel Střiteský
		HLAVNÍ INŽENÝR: CHIEF PROJECT MANAGER: Ing.arch.Pavel Střiteský
STAVEBNÍ OBJEKT: BUILDING PART:		DATUM: DATE: 31. 10. 2018
OBCHODNÍ SOUBOR: PACKAGE:		MĚŘÍTKO: SCALE:
OBSAH: CONTENT:		STUPEŇ PD: PROJECT STATUS: DPS
ZDRAVOTNĚ TECHNICKÉ INSTALACE		KÓD DOKUMENTACE: CODE: D.1.4.1
SCHÉMA KANALIZACE VĚTEV 1, 2		ČÍSLO VÝKRESU: DRAWING NUMBER: 1284_05_17_05_00
		REVIZE: REVISION: